



# คู่มือการบริการวิชาการแก่สังคม

ประจำปี พ.ศ. 2568

โดย สำนักวิจัย มหาวิทยาลัยพายัพ

## คำนำ

การบริการวิชาการแก่สังคมเป็นหนึ่งในภารกิจหลักของมหาวิทยาลัยที่พึงให้บริการวิชาการแก่ชุมชน สังคม และประเทศชาติ ในรูปแบบต่างๆ ตามความถนัดและในด้านที่มหาวิทยาลัยมีความเชี่ยวชาญ โดยให้บริการทั้งหน่วยงานภาครัฐและเอกชน หน่วยงานอิสระ หน่วยงานสาธารณสุข ชุมชน และสังคมโดยกว้าง รูปแบบการให้บริการวิชาการมีความหลากหลาย

ดังนั้นมหาวิทยาลัยพายัพ และคณะวิชาควรคำนึงถึงกระบวนการในการให้บริการวิชาการแก่สังคม โดยศึกษาความต้องการของกลุ่มเป้าหมายเพื่อนำมาจัดทำแผนบริการวิชาการประจำปี ทั้งการบริการวิชาการที่ก่อเกิดรายได้และการบริการวิชาการที่คณะวิชาดำเนินการเพื่อสร้างประโยชน์แก่ชุมชน โดยมีการประเมินความสำเร็จของการบริการวิชาการ นำมาจัดทำเป็นแผนบูรณาการและพัฒนารายงานการเรียนการสอนแก่นักศึกษาให้มีประสบการณ์จากสภาพจริงและนำมาใช้ประโยชน์จนเกิดผลลัพธ์ที่สร้างความพึงพอใจต่อชุมชนและสังคมอย่างต่อเนื่องและยั่งยืน หรือเป็นข้อมูลย้อนกลับ เพื่อพัฒนาและปรับปรุง เสริมสร้างองค์ความรู้ใหม่แก่คณะวิชา/มหาวิทยาลัยงานบริการวิชาการ มหาวิทยาลัยพายัพ จึงจัดทำคู่มือการบริการวิชาการแก่สังคม มหาวิทยาลัยพายัพ เพื่อให้เกิดความเข้าใจและใช้เป็นแนวทางในการปฏิบัติงานบริการวิชาการแก่ชุมชน สังคม ให้ตรงกันตามพันธกิจที่มหาวิทยาลัยกำหนด

หวังเป็นอย่างยิ่งว่าคู่มือเล่มนี้จะเป็นประโยชน์ต่อคณาจารย์ทุกท่าน หากมีข้อผิดพลาดประการใด ยินดีน้อมรับข้อเสนอแนะไว้เพื่อปรับปรุงคู่มือเล่มนี้ให้มีคุณภาพยิ่งขึ้นต่อไป

(อาจารย์ ดร.ฐิติ ฐิติจำเริญพร)

ผู้อำนวยการสำนักวิจัย

## สารบัญ

	หน้า
<b>การบริการทางวิชาการแก่สังคม</b>	<b>1</b>
<b>แผนงานการบริการวิชาการแก่สังคมระดับมหาวิทยาลัย</b>	<b>2</b>
1. นโยบายการบริการวิชาการแก่สังคม	2
2. เป้าประสงค์	
3. เป้าหมายการให้บริการวิชาการแก่สังคม	3
4. แนวทางการติดตามและการประเมินผลกรให้บริการวิชาการแก่สังคม	3
5. ตัวชี้วัดความสำเร็จ	4
<b>ระบบและกลไกการบริการวิชาการแก่สังคม</b>	<b>5</b>
1. แนวปฏิบัติการดำเนินงานด้านการบริการวิชาการแก่สังคม	5
2. กระบวนการบริการวิชาการแก่สังคม	6
2.1 กระบวนการบริการวิชาการแก่สังคม ตามแผนภูมิ	7
2.2 ระบบการบูรณาการบริการวิชาการแก่สังคมกับการเรียนการสอนและวิจัย	8
2.3 ตารางลำดับขั้นตอนของกระบวนการบริการวิชาการแก่สังคม	12
<b>ภาคผนวก</b>	<b>ค</b>
1. แบบฟอร์มการสำรวจความต้องการรับบริการ (บก.มพย.01/58)	
2. แบบฟอร์มแผนบริการวิชาการแก่สังคม (บก.มพย.02/58)	
3. แบบฟอร์มติดตามและรายงานความก้าวหน้าโครงการ (บก.มพย.03/58)	
4. แบบฟอร์มเสนอโครงการ	
5. แบบฟอร์มรายงานสรุปโครงการ	
6. หนังสือรับรองงานบริการวิชาการที่นำไปใช้ประโยชน์โดยชุมชน (บก.มพย.04/58)	
7. แบบประเมินผลโครงการฯ/นักศึกษา (บก.มพย.05/58)	

## การบริการทางวิชาการแก่สังคม

พระราชบัญญัติการศึกษาแห่งชาติ พ.ศ. 2542 แก้ไขเพิ่มเติม (ฉบับที่ 2) พ.ศ. 2545 มาตรา 34 กำหนดให้คณะกรรมการการอุดมศึกษากำหนดมาตรฐานการอุดมศึกษาขึ้น ตามประกาศของกระทรวงศึกษาธิการ เรื่องมาตรฐานการอุดมศึกษาโดยได้กำหนดมาตรฐานด้านพันธกิจของการบริการการอุดมศึกษาขึ้น 4 ด้าน คือ ด้านการผลิตบัณฑิต ด้านการวิจัย ด้านการให้บริการทางวิชาการแก่สังคม และด้านการทำนุบำรุงศิลปและวัฒนธรรม

จากข้อกำหนดดังกล่าว ทำให้สถาบันอุดมศึกษาจะต้องดำเนินงานตามพันธกิจที่สำคัญประการหนึ่งคือ พันธกิจด้านการให้บริการทางวิชาการแก่สังคมที่มีความเหมาะสม หรือสอดคล้องกับบริบทตามความต้องการของชุมชน สังคม เพื่อเสริมสร้างความเข้มแข็ง และความยั่งยืนของชุมชน สังคม และประเทศชาติ สถาบันอุดมศึกษา จึงต้องให้บริการทางวิชาการที่ครอบคลุมกลุ่มเป้าหมาย ทั้งในวงกว้าง และกลุ่มเป้าหมายที่เฉพาะเจาะจง ซึ่งอาจจะให้บริการโดยการใช้ทรัพยากรร่วมกันทั้งในระดับสถาบัน และระดับบุคคลได้ในหลายลักษณะ เช่น การให้คำปรึกษา การศึกษาวิจัย การค้นคว้า เพื่อแสวงหาคำตอบให้กับสังคม การให้บริการฝึกอบรมหลักสูตรระยะสั้นต่าง ๆ การจัดให้มีการศึกษาต่อเนื่องเพื่อบริการแก่ประชาชนทั่วไป เป็นต้น การบริการวิชาการดังกล่าว สถาบันการศึกษาสามารถจัดในรูปแบบของการให้บริการแบบให้เปล่า หรือการให้บริการเชิงพาณิชย์ที่ให้ผลตอบแทนเป็นรายได้ หรือเป็นข้อมูลย้อนกลับมาพัฒนาและปรับปรุง เพื่อให้เกิดองค์ความรู้ใหม่ (สำนักมาตรฐานและประเมินผลอุดมศึกษากระทรวงศึกษาธิการ, 2553, หน้า 129 - 130) พันธกิจด้านการบริการวิชาการของสถาบันการศึกษา ยังเป็นข้อกำหนดหนึ่งในการประกันคุณภาพภายในสถาบันอุดมศึกษาของสำนักงานคณะกรรมการการอุดมศึกษา (สกอ.) ซึ่งได้กำหนดองค์ประกอบด้านการบริการทางวิชาการแก่สังคม และเป็นข้อกำหนดอีกด้านหนึ่งในการประเมินคุณภาพภายนอกของสำนักงานรับรองมาตรฐานและประเมินคุณภาพการศึกษา (องค์การมหาชน) หรือ สมศ. ซึ่งสอดคล้องกับพันธกิจประการหนึ่งของมหาวิทยาลัยพายัพด้านการให้บริการวิชาการและสอดคล้องกับแผนกลยุทธ์มหาวิทยาลัยพายัพ

ดังนั้น มหาวิทยาลัยพายัพจึงได้มีการกำหนดแผนกลยุทธ์และจัดตั้งคณะกรรมการส่งเสริมการบริการวิชาการแก่สังคม มหาวิทยาลัยพายัพมีหน้าที่ความรับผิดชอบดังนี้ คือ

1. กำกับดูแลและรับผิดชอบในการวางแผน ส่งเสริม สนับสนุน ประสานงาน ติดตามผลและประเมินผลการดำเนินงานการบริการวิชาการของคณะวิชา หน่วยงานต่าง ๆ ให้เป็นไปตามนโยบาย ทิศทาง แผนงานและเป้าหมายระดับมหาวิทยาลัย
2. กำหนดระบบการบริหารจัดการการให้บริการวิชาการแก่สังคมเพื่อนำไปสู่การปฏิบัติให้เป็นไปตามหลักการบริหารจัดการที่ดีตอบสนองความต้องการของชุมชน และเป็นประโยชน์ต่อการพัฒนาความรู้ของบุคลากร
3. งานอื่น ๆ ตามที่มหาวิทยาลัยพายัพมอบหมาย

## แผนงานการบริการวิชาการแก่สังคม ระดับมหาวิทยาลัย

อาศัยอำนาจตามความในมาตรา 43(1) และ (13) แห่งพระราชบัญญัติสถาบันอุดมศึกษาเอกชน พ.ศ. 2546 แก้ไขเพิ่มเติม (ฉบับที่ 2) พ.ศ.2550

เพื่อให้การดำเนินการด้านการบริการวิชาการต่อสังคม สอดคล้องกับความต้องการของสังคม พันธกิจและเป้าหมายของมหาวิทยาลัยพายัพ ตามแผนกลยุทธ์มหาวิทยาลัยพายัพ 2566 – 2570 กลยุทธ์ที่ 2 สร้างการบูรณาการพันธกิจการศึกษา กับหลากหลายศาสตร์ เป้าประสงค์ 2.1 บูรณาการพันธกิจทางการศึกษา การเรียนการสอน การวิจัย การบริการวิชาการ และการทำนุบำรุงศิลปวัฒนธรรม กับศาสตร์ต่าง ๆ ตามความต้องการของชุมชน สังคม และประเทศชาติ กลยุทธ์ระดับมหาวิทยาลัย 2.1.1 ส่งเสริมการบูรณาการการพันธกิจการศึกษา กับศาสตร์ต่าง ๆ สู่การพัฒนาชุมชน สังคม และประเทศชาติ กลยุทธ์ระดับมหาวิทยาลัย 2.1.3 ส่งเสริมการบูรณาการงานวิจัย การบริการวิชาการ การทำนุบำรุงศิลปและวัฒนธรรม เพื่อเพิ่มมูลค่าเชิงพาณิชย์

### 1. นโยบายการบริการวิชาการแก่สังคม

1.1 สนับสนุนให้คณะวิชา จัดทำแผน โครงการหรือกิจกรรมบริการวิชาการแก่สังคมอย่างเป็นระบบ

1.2 ส่งเสริมให้มีการจัดการบริการวิชาการแก่สังคมที่หลากหลายรูปแบบและกิจกรรม นำไปสู่ความพึงพอใจของผู้รับบริการที่ครอบคลุม ถึงกลุ่มเป้าหมายของการให้บริการวิชาการได้แก่นักศึกษาคณาจารย์ ศิษย์เก่าหน่วยงานภาครัฐและเอกชน ชุมชนและสังคม

1.3 สนับสนุนการมีส่วนร่วมระหว่างชุมชน อาจารย์ และนักศึกษาในการบริการวิชาการแก่สังคม

1.4 สนับสนุนให้อาจารย์จัดบริการวิชาการแก่สังคม และนำมาบูรณาการกับการเรียนการสอนและการวิจัย

1.5 สถานที่จัดโครงการหรือกิจกรรมอาจจัดขึ้นในมหาวิทยาลัยหรือภายนอกก็ได้

### 2. กลยุทธ์

2.1 พัฒนาระบบและกลไกในการให้บริการวิชาการทั้งภายในและภายนอกองค์กรให้สอดคล้องกับความต้องการของชุมชนและสังคม

### 3. เป้าประสงค์

3.1 สสำรวจความต้องการของชุมชน ภาครัฐ และหน่วยงานวิชาชีพ เพื่อกำหนดชุมชนหรือองค์กรเป้าหมายของการให้บริการวิชาการแก่สังคม โดยมีความร่วมมือระหว่างคณะวิชาหรือหน่วยงานเพื่อประกอบการกำหนดการให้บริการวิชาการ

3.2 จัดทำแผนบริการวิชาการแก่สังคมตามนโยบายและจุดเน้นของมหาวิทยาลัย

3.3 มหาวิทยาลัยสามารถสร้างเครือข่ายความร่วมมือกับหน่วยงานภายนอก ในการพัฒนาชุมชนหรือองค์กรเป้าหมาย

#### 4. เป้าหมายการให้บริการวิชาการแก่สังคม

หมายถึง แผนงานหรือโครงการหรือกิจกรรม ที่มหาวิทยาลัยพายัพเป็นผู้ดำเนินงาน สนับสนุนและส่งเสริมคณะวิชาเป็นที่พึ่งทางวิชาการที่เหมาะสมให้แก่สังคมชุมชนท้องถิ่นและ ประเทศชาติและได้ใช้องค์ความรู้พัฒนาหลักสูตรการจัดการเรียนการสอนที่สอดคล้องกับบริบทของ ชุมชนและสังคมไปในการให้บริการวิชาการวิชาชีพแก่ชุมชนรวมทั้งได้นำองค์ความรู้จากการวิจัยหรือ การค้นคว้าไปใช้ในการให้บริการวิชาการวิชาชีพแก่ชุมชนเพื่อพัฒนาความเข้มแข็งของชุมชนอย่าง ต่อเนื่อง

การบริการวิชาการแก่สังคมเป็นภารกิจหลักของมหาวิทยาลัยพายัพ โดยกำหนดเป้าหมาย ดังนี้

- 4.1 สำรวจความต้องการของชุมชน ภาครัฐ และหน่วยงานวิชาชีพ เพื่อประกอบการกำหนด ทิศทางและการจัดทำแผนบริการวิชาการแก่สังคมตามนโยบายและจุดเน้นของมหาวิทยาลัย
- 4.2 กำหนดชุมชนหรือองค์กรเป้าหมายของการให้บริการวิชาการแก่สังคม โดยมีความ ร่วมมือระหว่างคณะวิชาหรือหน่วยงาน
- 4.3 จัดทำแผนบริการวิชาการโดยมีส่วนร่วมจากชุมชนหรือองค์กรเป้าหมาย
- 4.4 สนับสนุนและส่งเสริมคณะวิชาจัดโครงการ/กิจกรรมบริการวิชาการแก่สังคมที่เกี่ยวข้องกับ วิชาชีพทั้งภายในและภายนอกมหาวิทยาลัย เน้นให้เกิดการสร้างประโยชน์ คุณค่า และความเข้มแข็งแก่ สังคม ชุมชน อย่างต่อเนื่อง และยั่งยืน
- 4.5 ประสานกับหน่วยงานที่เกี่ยวข้องเพื่อให้การดำเนินการตามแผนงาน โครงการ โดยรวดเร็ว และสมบูรณ์
- 4.6 ชุมชนหรือองค์กรเป้าหมายได้รับการพัฒนาและมีความเข้มแข็งที่มีหลักฐานที่ปรากฏ ชัดเจน
- 4.7 สนับสนุนและส่งเสริมให้บุคลากรมหาวิทยาลัยพายัพ มีทักษะและประสบการณ์ในการ ให้บริการวิชาการแก่สังคม
- 4.8 ส่งเสริม และเผยแพร่ผลงานวิชาการ รวมทั้งให้ความร่วมมือกับหน่วยงานและสถาบันต่างๆ เพื่อการเรียนรู้และเสริมสร้างความเข้มแข็งของ ชุมชน ภาครัฐ หรือหน่วยงานวิชาชีพ
- 4.9 สนับสนุนให้เกิดการบูรณาการงานบริการวิชาการแก่สังคมกับการเรียนการสอนและ การวิจัย และประเมินผลสำเร็จตามตัวบ่งชี้ที่ได้ เพื่อนำไปสู่การพัฒนาและปรับปรุงต่อไป
- 4.10 ดำเนินการรวบรวมข้อมูลผลการดำเนินงานเพื่อการประเมินผลการปฏิบัติงานในทุก โครงการ ประเมินผลประโยชน์และผลกระทบจากการให้บริการวิชาการแก่สังคม จัดทำรายงาน เสนอ ต่อผู้บังคับบัญชา/หัวหน้าหน่วยงาน และนำผลที่ได้ไปพัฒนาปรับปรุงต่อไป
- 4.11 จัดทำระบบฐานข้อมูลในความรับผิดชอบ ประชาสัมพันธ์โครงการบริการวิชาการแก่สังคม
- 4.12 ดำเนินการอื่นตามที่ผู้บังคับบัญชา/หัวหน้าหน่วยงาน มอบหมาย

#### 5. แนวทางการติดตามและการประเมินผลการให้บริการวิชาการแก่สังคม

5.1 มีการติดตามความก้าวหน้าของโครงการบริการวิชาการ ตามรอบ เดือน 6 /เดือน 9 เดือน และ12 เดือน ประจำปีการศึกษา ระดับมหาวิทยาลัย และระดับคณะวิชาและเสนอผลการดำเนินงานให้ สภามหาวิทยาลัยรับทราบ

5.2 ประเมินความสำเร็จตามตัวบ่งชี้ของโครงการหรือกิจกรรม และโครงการตามแผนบริการ วิชาการแก่สังคม ระดับคณะวิชา ระดับมหาวิทยาลัยเมื่อเสร็จสิ้นโครงการหรือกิจกรรมภายใน 14 วัน

## 6. ตัวชี้วัดความสำเร็จ

- 6.1 มีแผนบริการวิชาการแก่สังคม ระดับมหาวิทยาลัย
- 6.2 ร้อยละของหลักสูตรที่มีโครงการบริการวิชาการและนำมาใช้ในการเรียนการสอนต่อหลักสูตรทั้งหมดไม่น้อยกว่าร้อยละ 100
- 6.3 จำนวนผลิตภัณฑ์ชุมชน/นวัตกรรมชุมชนที่สร้างรายได้/มูลค่าที่เกิดจากการสร้างผลิตภัณฑ์มากกว่าเท่ากับ 5

## ระบบและกลไกการบริการวิชาการแก่สังคม

มหาวิทยาลัยพายัพมีการวางแผนทางขั้นตอนและหลักเกณฑ์การให้บริการวิชาการด้านต่างๆที่สอดคล้องการแผนกลยุทธ์มหาวิทยาลัยพายัพโดยมีการดำเนินงานดังนี้

### 1. แนวปฏิบัติการดำเนินงานด้านการบริการวิชาการแก่สังคม

1.1 โครงการที่เกี่ยวข้องกับการบริการวิชาการแก่สังคม ควรเป็นโครงการที่มุ่งเสริมสร้างการพัฒนา เผยแพร่ความรู้ ทักษะเชิงวิชาการหรือวิชาชีพแก่ชุมชน ท้องถิ่น หรือสังคม

1.2 กิจกรรมที่เกี่ยวข้องกับการบริการวิชาการแก่สังคม ควรเป็นกิจกรรมที่ได้รับความร่วมมือหรือสนับสนุนจากผู้มีส่วนได้ส่วนเสียในการดำเนินกิจกรรม เช่น บุคลากร นักศึกษา ภาครัฐ ภาคเอกชน หน่วยงานวิชาชีพ ชุมชน หรือหน่วยสังคมอื่น ๆ เป็นต้น

1.3 โครงการหรือกิจกรรมที่เกี่ยวข้องกับการบริการวิชาการแก่สังคม ควรเป็นโครงการหรือกิจกรรมการบริการทางวิชาการแก่สังคมที่บูรณาการเข้ากับการเรียนการสอนหรือการวิจัย เพื่อสนับสนุนให้นักศึกษาสามารถบูรณาการองค์ความรู้นำไปสู่การปฏิบัติได้ตามบริบทของชุมชน ท้องถิ่นหรือสังคม

1.4 การดำเนินงานโครงการหรือกิจกรรมเกี่ยวกับการบริการวิชาการแก่สังคม ควรสนับสนุน ส่งเสริม ผลักดันให้นักศึกษามีส่วนร่วมในการริเริ่ม สร้างสรรค์ หรือเป็นผู้วางโครงการ เพื่อเพิ่มทักษะ การเขียนโครงการ การเสนอโครงการ และเสริมสร้างการเรียนรู้เกี่ยวกับการดำเนินโครงการอย่างเป็นขั้นเป็นตอนตามหลัก PDCA หรือการวางแผน (plan) การดำเนินงานและเก็บข้อมูล (do) การประเมินคุณภาพ (check) และการเสนอแนวทางปรับปรุง (act)

1.5 สนับสนุนและส่งเสริมให้นักศึกษาตระหนักและเห็นความสำคัญของการมีวินัยและมีจิตอาสา สามารถนำโครงการด้านการบริการวิชาการแก่สังคมไปปฏิบัติให้เกิดประโยชน์แก่ชุมชน ท้องถิ่น หรือสังคมได้อย่างมีประสิทธิภาพ

1.6 ส่งเสริมและสนับสนุนให้การดำเนินโครงการด้านการบริการวิชาการแก่สังคมสามารถบรรลุผลตามวัตถุประสงค์และเป้าหมายที่มีความเป็นไปได้และเป็นรูปธรรมสามารถจะดำเนินการได้อย่างต่อเนื่อง มั่นคง และยั่งยืน

1.7 ผลจากการดำเนินงานโครงการหรือกิจกรรมเกี่ยวกับการบริการวิชาการแก่สังคมควรให้มีผลที่บ่งบอกถึงความเจริญงอกงามของนักศึกษาที่มีพัฒนาการต่อเนื่องได้ เช่น ความคิดเห็นต่อการบริการสาธารณะ ความรู้สึกที่สังเกตเห็นได้จากพฤติกรรมในวิถีชีวิต เป็นต้น

1.8 การดำเนินงานโครงการ หรือกิจกรรมเกี่ยวกับการบริการวิชาการแก่สังคม ควรสนับสนุน ส่งเสริมให้มีความสอดคล้องกับศักยภาพ หรือความพร้อมของหลักสูตรต่อการบริการวิชาการแก่สังคม ที่แสดงถึงความเจริญงอกงามทางปัญญา ความรู้ ความคิด ทักษะ จิตใจ การมีน้ำใจเสียสละ การมีส่วนร่วมกับสังคม สามารถแสดงออกให้เห็นถึงความมีวินัยและการมีจิตอาสา และเป็นที่ยอมรับของสังคมได้

1.9 ผลสัมฤทธิ์ของการดำเนินงานตามโครงการหรือกิจกรรมการบริการวิชาการแก่สังคม ควรได้รับการเผยแพร่ทั้งภายในมหาวิทยาลัย และสู่สาธารณชนผ่านช่องทางการสื่อสารต่าง ๆ

## 2. กระบวนการบริการวิชาการแก่สังคม

มหาวิทยาลัยพายัพ มีระบบและกลไกการบริการวิชาการแก่สังคมและได้ดำเนินการตามระบบที่วางไว้ตั้งนี้โดยเริ่มจากการทบทวนความสำเร็จและความล้มเหลวของแผนบริการวิชาการแก่สังคมสำรวจความต้องการของชุมชนเพื่อกำหนดชุมชนหรือองค์กรเป้าหมายของการให้บริการวิชาการแก่สังคมและจัดทำโครงการหรือกิจกรรมร่วมกัน พร้อมทั้งจัดทำบันทึกความเข้าใจ/ข้อตกลงความร่วมมือด้านบริการวิชาการแก่ชุมชน ภาครัฐและเอกชนหรือหน่วยงานที่เกี่ยวข้อง แล้วนำไปจัดทำแผนบริการวิชาการแก่สังคมเพื่อจัดสรรงบประมาณสนับสนุน

โดยในส่วนของมหาวิทยาลัยพายัพ สนับสนุนและส่งเสริมคณะวิชาให้บริการในรูปแบบที่หลากหลาย เช่น การอนุญาตให้ใช้ประโยชน์ทรัพยากรของมหาวิทยาลัย เป็นแหล่งอ้างอิงทางวิชาการ ให้คำปรึกษา ให้การอบรม จัดประชุมหรือสัมมนาวิชาการ ทำงานวิจัยเพื่อตอบคำถามต่าง ๆ หรือเพื่อชี้แนะสังคม

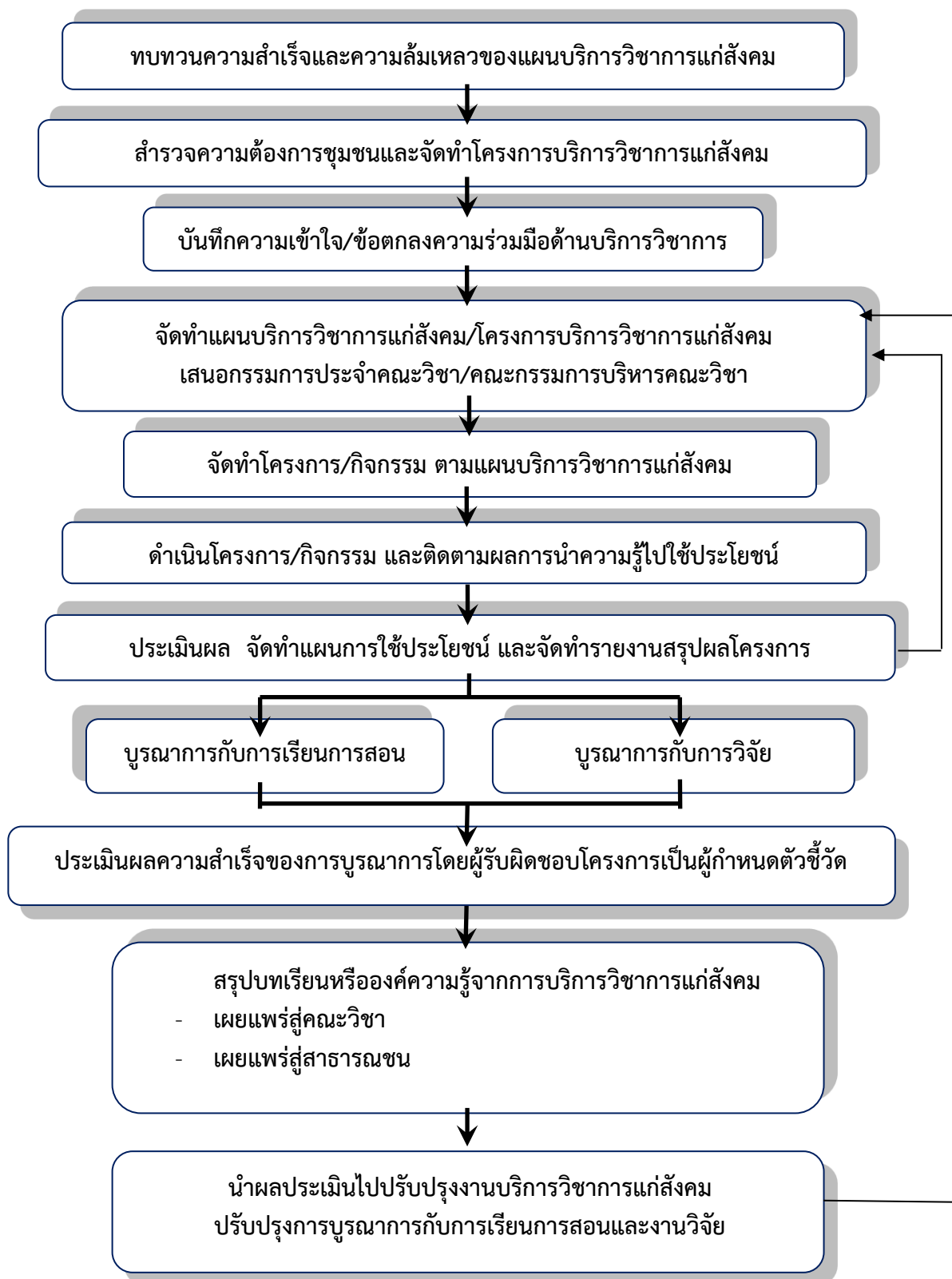
ส่งเสริมคณะวิชามีการบูรณาการงานบริการวิชาการแก่สังคมกับการเรียนการสอน และการปฏิบัติงานประจำด้านอื่นๆของอาจารย์และบุคลากรเช่นการนำนักศึกษาไปจัดทำโครงการหรือกิจกรรมที่เป็นประโยชน์ต่อชุมชน

นอกจากนั้นแล้วยังมีการบูรณาการงานบริการวิชาการแก่สังคมกับการวิจัยเพื่อนำผลการวิจัยไปสู่การใช้ประโยชน์จริงเพื่อตอบสนองความต้องการของชุมชน หรือสังคมในหลายภาคส่วนตลอดจนคณะวิชานำความรู้ประสบการณ์จากการให้บริการวิชาการมาพัฒนาต่อยอดไปสู่การทำวิจัยเพื่อให้ได้องค์ความรู้ใหม่เป็นต้น

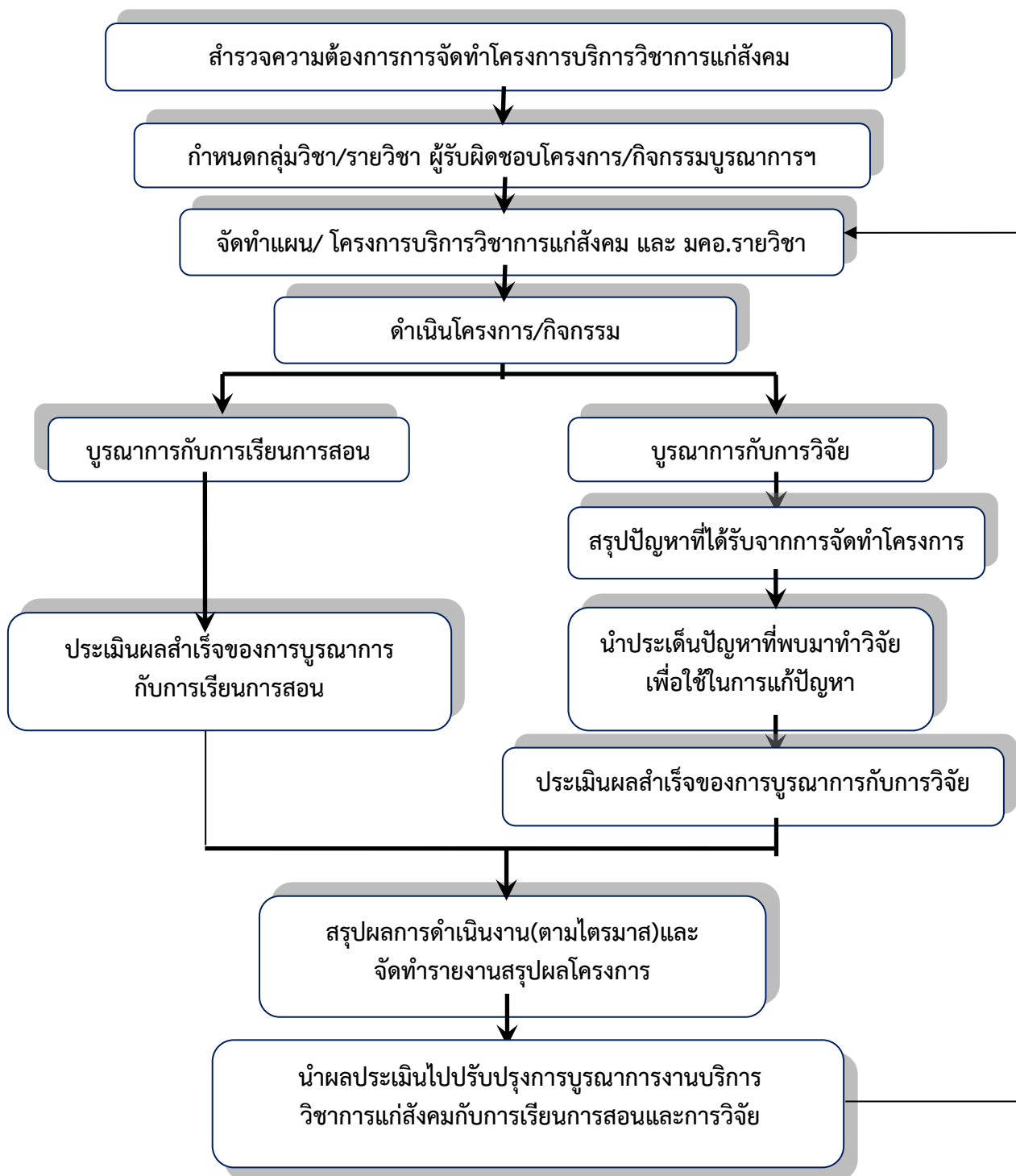
คณะวิชาได้จัดให้มีการประเมินผลสำเร็จของการบริการวิชาการและมีการนำผลการประเมินไปปรับปรุงการบูรณาการงานบริการวิชาการแก่สังคมกับการเรียนการสอนและการวิจัย

สรุปกระบวนการบริการวิชาการแก่สังคม ได้ตามแผนภูมิ หน้า 6

## 2.1 กระบวนการบริการวิชาการแก่สังคมตามแผนภูมิ



## 2.2 ระบบการบูรณาการงานบริการวิชาการแก่สังคมกับการเรียนการสอนและการวิจัย



จากแผนภูมิกระบวนการบริการวิชาการแก่สังคมสรุปการดำเนินการได้ดังนี้

### 1. การทบทวนความสำเร็จและความล้มเหลวของแผนบริการวิชาการ

รายงานการวิเคราะห์ผลการดำเนินงานตามวัตถุประสงค์ เกณฑ์ชี้วัดความสำเร็จ ปัญหา อุปสรรคด้านการดำเนินการตามแผนบริการวิชาการแก่สังคมและแนวทางการแก้ปัญหา

### 2. การสำรวจความต้องการของชุมชน ภาครัฐหรือภาคเอกชน หน่วยงาน และการจัดทำโครงการบริการวิชาการแก่สังคมหรือศึกษาต่อเนื่องจากโครงการเดิม (ถ้ามี)

การบริการวิชาการแก่สังคมนั้นจำเป็นต้องทำหนังสือสำรวจความต้องการการจัดทำโครงการของแต่ละคณะวิชา หรือร่วมสำรวจความต้องการชุมชน ในพื้นที่ชุมชนกลุ่มเป้าหมายระดับมหาวิทยาลัยพร้อมมหาวิทยาลัยพายัพ และรวบรวมข้อมูลในการพิจารณาของคณะกรรมการส่งเสริมการบริการวิชาการแก่สังคม มหาวิทยาลัยพายัพ เพื่อเรียงลำดับความจำเป็นโดยเน้นโครงการที่มุ่งประโยชน์และเสริมสร้างความเข้มแข็งของชุมชนตลอดจนสอดคล้องกับแผนกลยุทธ์และแผนปฏิบัติการของมหาวิทยาลัยและคณะวิชา

### 3. การจัดทำบันทึกความเข้าใจ/ข้อตกลงความร่วมมือด้านบริการวิชาการแก่ชุมชน ภาครัฐภาคเอกชนหรือหน่วยงานที่เกี่ยวข้อง

โดยการหารือข้อสรุปโครงการที่จะดำเนินการในแต่ละปีและจัดทำเป็นบันทึกข้อตกลงร่วมกันด้านการบริการวิชาการแก่ชุมชนภาครัฐภาคเอกชนหรือหน่วยงานที่เกี่ยวข้อง

### 4. จัดทำแผนบริการวิชาการแก่สังคมและเสนอแผนบริการวิชาการแก่สังคม ตามลำดับขั้นตอน

ขั้นตอนนี้คณะกรรมการบริการวิชาการแก่สังคม/คณะกรรมการที่เกี่ยวข้อง ระดับคณะวิชา จัดทำแผนบริการวิชาการแก่สังคม โดยกำหนดวัตถุประสงค์ และตัวชี้วัด และเป้าหมายให้ชัดเจน ทั้งระดับแผนบริการวิชาการฯและโครงการ เพื่อการติดตามการประเมินผล แล้วนำเสนอแผนบริการวิชาการแก่สังคมต่อคณะกรรมการประจำคณะวิชา

### 5. จัดทำโครงการ

เมื่อแผนบริการวิชาการแก่สังคมได้รับการอนุมัติแล้วผู้รับผิดชอบดำเนินโครงการจัดทำโครงการตามแบบฟอร์มและดำเนินการเบิกจ่ายงบประมาณตามแนวปฏิบัติการการเบิกจ่ายงบประมาณ

### 6. การดำเนินโครงการการบริการวิชาการแก่สังคม

ในการดำเนินการบริการวิชาการแก่สังคมสามารถแบ่งออกเป็น3ขั้นตอนได้แก่  
ขั้นเตรียมการขั้นดำเนินการและขั้นหลังดำเนินโครงการ

#### 6.1 ขั้นเตรียมการ (Preparation) มีการดำเนินการดังนี้

6.1.1 ศึกษาคำสั่งต่าง ๆ ที่เกี่ยวข้องกับงานบริการวิชาการ

6.1.2 ทำคำสั่ง/ประกาศ แต่งตั้งคณะกรรมการ/คณะทำงาน (ถ้ามี)

6.1.3 ประชุมคณะกรรมการส่งเสริมการบริการวิชาการแก่สังคม ระดับคณะวิชา

ระดับมหาวิทยาลัย เพื่อร่วมกันวางแผนและกำหนดทิศทางในการดำเนินงานการบริการวิชาการให้สอดคล้องกับแผนงาน

6.1.4 ศึกษาข้อมูลพื้นฐานชุมชน หน่วยงาน องค์กร และประสานงานผู้ที่เกี่ยวข้อง

6.1.5 ออกสำรวจความต้องการชุมชน หน่วยงาน องค์กร ตามพื้นที่เป้าหมาย

6.1.6 นำข้อมูลที่ได้รับมาศึกษาถึงความเป็นไปได้ในการจัดโครงการบริการวิชาการ

แก่ชุมชน

6.1.7 จัดทำโครงการเสนอตามขั้นตอน

6.1.8 ขออนุญาตใช้สถานที่ภายใน/ภายนอก

6.1.9 เบิกเงินยืมเงินทรองจ่าย

6.2 **ขั้นการปฏิบัติการ (Implementation)** มีการดำเนินการดังนี้

6.2.1 ประเมินความรู้เบื้องต้นของผู้รับบริการเพื่อปรับกิจกรรมให้เหมาะสมกับกลุ่มเป้าหมาย (ถ้ามี) เช่น ใช้แบบทดสอบก่อนเรียนเพื่อวัดความรู้ของกลุ่มเป้าหมายเป็นต้น

6.2.2 ปฏิบัติกิจกรรมตามแผนการดำเนินการโครงการที่กำหนดไว้

6.2.3 การประชุมคณะกรรมการผู้รับผิดชอบเพื่อติดตามผลและประเมินผลความก้าวหน้า ปัญหา อุปสรรคของการดำเนินการตามโครงการบริการวิชาการแก่ชุมชน

6.2.3 การติดตามผลและประเมินผลของโครงการบริการวิชาการแก่ชุมชน เมื่อเสร็จสิ้นโครงการหรือกิจกรรม

6.2.4 พัฒนาโครงการเพื่อสร้างประโยชน์แก่ชุมชนหรือสังคม มีการประเมินความสำเร็จของการบริการวิชาการ และ นำมาจัดทำเป็นแผนการใช้ประโยชน์ จนเกิดผลลัพธ์ที่สร้างความพึงพอใจต่อชุมชนและสังคมอย่างต่อเนื่องและยั่งยืนในปีการศึกษาถัดไป

6.3 **หลังดำเนินการโครงการ** มีการดำเนินการดังนี้

6.3.1 รวบรวมผลการประเมินทั้ง 4 ด้านได้แก่จำนวนผู้เข้าร่วมความรู้ความเข้าใจ ความพึงพอใจ และการนำความรู้ไปใช้ประโยชน์

6.3.2 ทำหนังสือขอบคุณหน่วยงาน/องค์กรที่เกี่ยวข้อง

6.3.3 การสรุปความรู้ที่ได้รับหลังจากเสร็จสิ้นการดำเนินการโครงการที่ได้กำหนดไว้ เพื่อให้เกิดเป็นองค์ความรู้ขึ้น

**7. ติดตามผลการนำความรู้ไปใช้ประโยชน์** ในการติดตามผลการนำความรู้ที่ได้ให้บริการทางวิชาการไปใช้ประโยชน์ของกลุ่มเป้าหมายควรทำการติดตามหลังสิ้นสุดโครงการภายใน 30 วัน

**8. ประเมินความสำเร็จของการบริการวิชาการ**

เมื่อดำเนินการโครงการบริการวิชาการแก่สังคมแล้วเสร็จผู้รับผิดชอบโครงการสรุปผลประเมินความสำเร็จของการให้บริการตามวัตถุประสงค์ ตัวชี้วัดที่ผู้รับผิดชอบโครงการกำหนดไว้ ซึ่งจะต้องมีการประเมินให้เห็นถึงผลความสำเร็จของการบูรณาการงานบริการทางวิชาการแก่สังคมกับการเรียนการสอนหรือการวิจัย (ถ้ามี) โดยระบุให้ชัดเจน

**9. จัดทำแผนการใช้ประโยชน์จากการบริการวิชาการ**

เมื่อประเมินความสำเร็จของการบริการวิชาการ ตามกลุ่มเป้าหมาย ผู้รับผิดชอบโครงการจัดทำแผนการใช้ประโยชน์จากการบริการวิชาการ นำผลการประเมินความสำเร็จของการบริการวิชาการมาจัดทำแผนร่วมกับกลุ่มเป้าหมายให้เกิดผลลัพธ์ที่สร้างความพึงพอใจต่อชุมชนและสังคมอย่างต่อเนื่องและยั่งยืน

**10. การจัดทำรายงาน**

จัดทำสรุปผลโครงการในรูปแบบรายงานเพื่อเป็นหลักฐานจำนวน 1 เล่ม โดยจัดส่งเล่มรายงานผลให้กับมหาวิทยาลัยพายัพ ในโครงการที่ดำเนินการตามแผนบริการวิชาการแก่สังคม ระดับมหาวิทยาลัย จำนวน 1 เล่มพร้อมไฟล์

### 11. นำผลการประเมินไปปรับปรุง

นำผลการประเมินโครงการไปปรับปรุงเพื่อพัฒนาคุณภาพของการให้บริการพัฒนาแผนพัฒนา  
กระบวนการ

### 12. นำความรู้จากการบริการวิชาการไปบูรณาการกับการเรียนการสอนและการวิจัย

หมายถึง การนำผลจากการให้บริการวิชาการ มาพัฒนาการเรียนการสอนในรายวิชาต่าง ๆ  
ที่หลักสูตรกำหนดและ/หรือการวิจัย

#### กรณีบูรณาการกับการเรียนการสอน

- จัดทำ มคอ.3หรือ มคอ.4ซึ่งมีการบูรณาการงานบริการทางวิชาการแก่สังคมกับการเรียน  
การสอนเช่นกำหนดให้นักศึกษานำความรู้ไปจัดทำเป็นโครงการหรือกิจกรรมที่เป็น  
ประโยชน์ต่อชุมชนโดยระบุชื่อโครงการบริการวิชาการแก่สังคมเป็นต้น
- จัดทำมคอ.5หรือ มคอ.6โดยการรายงานผลการจัดการเรียนการสอนตามมคอ.3หรือ  
มคอ.4
- การพัฒนาการเรียนการสอนต้องใช้กับนักศึกษาทั้งชั้นเรียนหรือรายวิชา มิใช่เพียงบางกลุ่ม

#### กรณีบูรณาการกับการวิจัย

- ในหลักการและเหตุผล ต้องปรากฏข้อความเรื่องการนำผลจากการบริการวิชาการมาเป็น  
ข้อมูลพื้นฐานในการสร้างงานวิจัย
- การบูรณาการจะสำเร็จเมื่อผลการวิจัยได้รับการเผยแพร่ และมีหลักฐานการเผยแพร่แล้ว  
เท่านั้น

โดยคณะกรรมการฯจะประสานกับคณะกรรมการส่งเสริมการวิจัยเพื่อเสนอขอทุนและเผยแพร่  
งานวิจัย

### 13. สรุบบทเรียนหรือองค์ความรู้และถ่ายทอดความรู้

โดยส่งเสริมให้เกิดกระบวนการถ่ายทอดความรู้สู่บุคลากรภายในหน่วยงานคณะวิชาและ  
สู่สาธารณะซึ่งทำได้โดยการสื่อสารผ่านวิธีต่างๆ อาทิ จัดประชุมวิชาการ เสวนาแลกเปลี่ยนเรียนรู้ เผยแพร่  
ทาง website ฯลฯ

## 2.3 ตาราง ลำดับขั้นตอนของกระบวนการบริการวิชาการแก่สังคม

ลำดับ	ขั้นตอน/กระบวนการ	ผู้เกี่ยวข้อง/รับผิดชอบ	กรอบเวลาดำเนินการ	ประเด็นที่ควรให้ความสำคัญ
1	การทบทวนความสำเร็จและความล้มเหลวของแผนบริการวิชาการแก่สังคม	<ul style="list-style-type: none"> <li>คณะวิชา (ดำเนินการเสนอผ่านกรรมการประจำคณะวิชา)</li> <li>มหาวิทยาลัยพายัพ</li> <li>คณะกรรมการส่งเสริมการบริการวิชาการแก่สังคม มหาวิทยาลัยพายัพ</li> <li>คณะกรรมการวิชาการ</li> </ul>	เดือนกรกฎาคมของปี	รายงานการวิเคราะห์ปัญหาอุปสรรคด้านการดำเนินการตามแผนบริการวิชาการและแนวทางการแก้ปัญหา
2	การสำรวจความต้องการของชุมชนหรือภาครัฐ ภาคเอกชนหน่วยงานและจัดทำโครงการ/กิจกรรมร่วมกัน	<ul style="list-style-type: none"> <li>คณะวิชา(ดำเนินการ)</li> <li>มหาวิทยาลัยพายัพ(พื้นที่ระดับมหาวิทยาลัย)</li> </ul>	เดือนกรกฎาคม – กันยายนของปี (เพื่อเป็นข้อมูลสำหรับจัดทำแผนบริการวิชาในปีต่อไป)	รายงานเชิงประจักษ์พื้นที่ ผู้นำชุมชน/ผู้ประสานงาน ความต้องการของชุมชน
3	การจัดทำบันทึกข้อตกลงความร่วมมือด้านการบริการวิชาการกับชุมชน ภาครัฐภาคเอกชนหรือหน่วยงานที่เกี่ยวข้อง	<ul style="list-style-type: none"> <li>คณะวิชา(ดำเนินการ)</li> <li>มหาวิทยาลัยพายัพ (พื้นที่ระดับมหาวิทยาลัย)</li> <li>ผู้นำชุมชนของพื้นที่เป้าหมาย</li> </ul>	เดือนสิงหาคม – กันยายน	ข้อสรุปโครงการที่จะดำเนินการในปีต่อไป
4	คณะวิชาจัดทำแผนบริการวิชาการแก่สังคม ระดับคณะวิชา และส่งแผนบริการวิชาการฯต่อมหาวิทยาลัยพายัพ	<ul style="list-style-type: none"> <li>คณะวิชา(ดำเนินการเสนอผ่านกรรมการประจำคณะวิชา)</li> <li>มหาวิทยาลัยพายัพ (รวบรวมแผนบริการวิชาการของคณะวิชาเพื่อเสนอเข้าที่ประชุมคณะกรรมการส่งเสริมการบริการวิชาการฯ)</li> <li>คณะกรรมการส่งเสริมการบริการวิชาการแก่สังคม มหาวิทยาลัยพายัพ</li> </ul>	เดือนสิงหาคม – ตุลาคม	<ul style="list-style-type: none"> <li>ทิศทางการดำเนินงานในปีต่อไปการต่อยอดโครงการที่ดำเนินการมากกว่า 3 ปี เพื่อสร้างความต่อเนื่องและยั่งยืน</li> <li>กำหนดวัตถุประสงค์และตัวชี้วัดความสำเร็จของแผนบริการวิชาการ</li> <li>(มีโครงการกลางและโครงการที่ดำเนินการเองของ</li> </ul>

ลำดับ	ขั้นตอน/กระบวนการ	ผู้เกี่ยวข้อง/รับผิดชอบ	กรอบเวลาดำเนินการ	ประเด็นที่ควรให้ความสำคัญ
				<p>คณะวิชาผ่านความเห็นชอบของคณะกรรมการบริหารคณะวิชา)</p> <ul style="list-style-type: none"> <li>● การจัดทำแผนบริการวิชาการต้องสอดคล้องกับแผนปฏิบัติการของคณะวิชา/ฝ่าย</li> </ul>
5	<p>การจัดทำแบบเสนอโครงการบริการวิชาการตามแผนบริการวิชาการแก่สังคม (โดยระบุไว้ในแผนปฏิบัติการของคณะวิชา)</p>	<ul style="list-style-type: none"> <li>● คณะวิชา(ดำเนินการ)</li> <li>● มหาวิทยาลัยพายัพ (ติดตามโครงการฯของคณะวิชา)</li> </ul>	ปีการศึกษา	<ul style="list-style-type: none"> <li>● แบบเสนอโครงการที่มีรายละเอียดสมบูรณ์เสนอตามลำดับและขั้นตอน</li> <li>● อาจารย์จัดทำ (มคอ.3 หรือ มคอ.4)</li> </ul>
6	<p>การดำเนินโครงการ/กิจกรรมการบริการวิชาการแก่สังคม</p>	<ul style="list-style-type: none"> <li>● คณะวิชา (ดำเนินการ)</li> <li>● มหาวิทยาลัยพายัพ (ติดตามโครงการฯของคณะวิชา)</li> <li>● กลุ่มเป้าหมาย</li> </ul>	ตามกรอบเวลาที่ระบุไว้ในโครงการ	<ul style="list-style-type: none"> <li>● การวางแผนประสานงานเพื่อลงพื้นที่</li> <li>● การมอบหมายนักศึกษา</li> <li>● การค้นหาโจทย์วิจัย</li> </ul>
7	<p>ติดตามผลการนำความรู้ไปใช้ประโยชน์</p>	<ul style="list-style-type: none"> <li>● คณะวิชา</li> <li>● กลุ่มเป้าหมาย</li> </ul>	ติดตามหลังสิ้นสุดโครงการภายใน 30 วัน	<ul style="list-style-type: none"> <li>● ให้คำปรึกษาร่วมกับกลุ่มเป้าหมาย</li> </ul>
8	<p>การประเมินความสำเร็จของการบริการวิชาการแก่สังคมที่ครอบคลุมเกณฑ์การประกันคุณภาพ สกอ. และสมศ.</p>	<ul style="list-style-type: none"> <li>● นักศึกษา</li> <li>● คณะวิชา(ดำเนินการ)</li> <li>● มหาวิทยาลัยพายัพ (รวบรวมผลการประเมินฯ จัดทำเป็นรูปเล่มโครงการฯระดับมหาวิทยาลัย)</li> <li>● กลุ่มเป้าหมาย</li> </ul>	ทำการประเมินผลหลังสิ้นสุดโครงการและ/หรือประเมินผลประโยชน์หรือผลกระทบ หลังติดตามผลการนำความรู้ไปใช้ ประโยชน์ ภายใน 14 วัน	<ul style="list-style-type: none"> <li>● นักศึกษา และชุมชน/องค์กร/หน่วยงาน ประเมินผลโครงการ</li> <li>● มหาวิทยาลัย วิเคราะห์ทุกโครงการที่</li> </ul>

ลำดับ	ขั้นตอน/กระบวนการ	ผู้เกี่ยวข้อง/รับผิดชอบ	กรอบเวลาดำเนินการ	ประเด็นที่ควรให้ความสำคัญ
				เป็นไปตามสกอ. และ สมศ. ในภาพแยก รายโครงการและ ภาพรวม
9	จัดทำแผนการใช้ประโยชน์ จากการบริการวิชาการ	<ul style="list-style-type: none"> <li>● คณะวิชา(ดำเนินการ)</li> <li>● กลุ่มเป้าหมาย</li> </ul>	จัดทำแผนการใช้ ประโยชน์จากการ บริการวิชาการฯ หลัง สิ้นสุดการประเมินผล โครงการภายใน 14วัน	<ul style="list-style-type: none"> <li>● เพื่อพัฒนาการเรียนการสอนแก่นักศึกษาให้มีประสบการณ์จากสภาพจริง</li> <li>● เพิ่มพูนความรู้และประสบการณ์ของอาจารย์อันจะนำมาสู่การพัฒนาหลักสูตรใหม่เปิดหลักสูตรระยะสั้น</li> <li>● ชุมชนหรือองค์กรเป้าหมายพัฒนาตนเองอย่างต่อเนื่อง</li> </ul>
10	การจัดทำรายงานสรุปผล การดำเนินโครงการบริการ วิชาการแก่สังคม	<ul style="list-style-type: none"> <li>● คณะวิชา (ดำเนินการ)</li> <li>● มหาวิทยาลัยพายัพ (รวบรวมรายงานสรุปผล โครงการฯ จัดทำเป็น รูปเล่ม โครงการฯระดับ มหาวิทยาลัย)</li> </ul>	จัดทำรายงานสรุปผล การดำเนินโครงการหลัง สิ้นสุดกระบวนการ ภายใน 14วัน	<ul style="list-style-type: none"> <li>● คณะวิชา จัดทำ รายงานสรุปผล โครงการ</li> <li>● ควรคำนึงถึงการ ใช้ประโยชน์จาก ข้อมูลเพื่อตอบการ ประคุณภาพระดับ สถาบันที่ หน่วยงาน รับผิดชอบ</li> </ul>
11	สรุปบทเรียนหรือองค์ ความรู้และถ่ายทอดความรู้ จากการบริการวิชาการแก่ สังคม	<ul style="list-style-type: none"> <li>● คณะวิชา(ดำเนินการ)</li> <li>● มหาวิทยาลัยพายัพ</li> <li>● ชุมชนกลุ่มเป้าหมาย</li> </ul>	สรุปบทเรียนหรือองค์ ความรู้จากการบริการ วิชาการแก่สังคมหลัง สิ้นสุดโครงการภายใน 14วัน (เพื่อประโยชน์ต่อการบูร ณาการการเรียนการ	<ul style="list-style-type: none"> <li>● การสรุปบทเรียน KM</li> <li>● การเก็บข้อมูลการ นำไปใช้ประโยชน์ จากกลุ่มผู้เข้าร่วม</li> </ul>

ลำดับ	ขั้นตอน/กระบวนการ	ผู้เกี่ยวข้อง/รับผิดชอบ	กรอบเวลาดำเนินการ	ประเด็นที่ควรให้ความสำคัญ
			สอนในภาคการศึกษาถัดไป และประโยชน์ต่อการเสนอโจทย์วิจัย)	<ul style="list-style-type: none"> <li>• เผยแพร่บทเรียนองค์ความรู้สู่คณะวิชา</li> <li>• เผยแพร่บทเรียนองค์ความรู้สู่สาธารณชน</li> </ul>
12	การนำผลประเมินไปปรับปรุงงานบริการวิชาการแก่สังคมและปรับปรุงการบูรณาการกับการเรียนการสอนและการวิจัย	<ul style="list-style-type: none"> <li>• คณะวิชา(ดำเนินการเสนอผ่าน คณะกรรมการประจำคณะวิชา)</li> <li>• มหาวิทยาลัยพายัพ</li> <li>• คณะกรรมการส่งเสริมการบริการวิชาการแก่สังคม มหาวิทยาลัยพายัพ</li> <li>• คณะกรรมการวิชาการ</li> </ul>	กรกฎาคมของทุกปี	<ul style="list-style-type: none"> <li>• ควรประชุมผู้เกี่ยวข้องเพื่อประเมินโครงการ</li> <li>• เพื่อประเมินแผนบริการวิชาการ</li> <li>• เพื่อประเมินระบบและกลไกการบริการวิชาการ</li> <li>• อาจารย์ควรระบุในแบบรายงานผลการดำเนินการของรายวิชา (มคอ.5หรือ มคอ.6)</li> </ul>

---

## ภาคผนวก

1. แบบฟอร์มการสำรวจความต้องการรับบริการ (บก.มพย.01/58)
2. แบบฟอร์มแผนบริการวิชาการแก่สังคม (บก.มพย.02/58)
3. แบบฟอร์มติดตามและรายงานความก้าวหน้าโครงการ (บก.มพย.03/58)
4. แบบฟอร์มเสนอโครงการ
5. แบบฟอร์มรายงานสรุปโครงการ
6. หนังสือรับรองงานบริการวิชาการที่นำไปใช้ประโยชน์โดยชุมชน (บก.มพย.04/58)
7. แบบประเมินผลโครงการฯ (บก.มพย.05/58)

## แบบฟอร์มการสำรวจความต้องการรับบริการวิชาการมหาวิทยาลัยพายัพ

**คำชี้แจง** แบบสำรวจฉบับนี้สร้างขึ้น เพื่อสำรวจความต้องการในการรับบริการวิชาการของชุมชน/หน่วยงาน/องค์กร ที่อยู่ในพื้นที่รับบริการของมหาวิทยาลัยพายัพ ซึ่งนำผลการสำรวจมาประกอบการจัดทำแผนงาน แผนบริการวิชาการและ โครงการบริการวิชาการแก่สังคม ที่สอดคล้องกับความต้องการของผู้รับบริการ

**วัตถุประสงค์** เพื่อสร้างประโยชน์แก่ชุมชน/หน่วยงาน/องค์กร เพื่อเสริมสร้างและพัฒนาความเป็นอยู่ของคนในชุมชนให้มีความ ต่อเนื่องในการดำเนินการอย่างเข้มแข็งและมีความยั่งยืน พึ่งพาตนเองต่อไป

(กรุณาขีดเครื่องหมาย ✓ ลงในช่อง  หรือเติมข้อความในช่องว่างที่ตรงกับความเป็นจริงของท่านมากที่สุด)

### ตอนที่ 1 ข้อมูลทั่วไปของผู้ตอบแบบสำรวจ

- 1.1 ชื่อ-สกุลผู้ให้ข้อมูล.....ตำแหน่ง.....
- 1.2 เพศ  หญิง  ชาย
- 1.3 อายุ  ต่ำกว่า 25 ปี  26-35 ปี  36-45 ปี  46-55 ปี  มากกว่า 55 ปี
- 1.4 การศึกษา  ต่ำกว่าปริญญาตรี  ปริญญาตรี  ปริญญาโท  ปริญญาเอก
- 1.5 อาชีพ/หน่วยงาน  ข้าราชการ  พนักงานบริษัท  เจ้าของธุรกิจ/กิจการ  ค้าขาย  
 พนักงาน/เจ้าหน้าที่องค์กรปกครองส่วนท้องถิ่น  อื่นๆ ระบุ.....

1.6 ชื่อที่ตั้งหน่วยงาน/สถานที่ทำงาน/ที่อยู่ (กรุณากรอกข้อมูลให้ชัดเจนเพื่อความสะดวกในการติดต่อกลับ/ประสานงานต่อไป)

ชื่อหน่วยงาน/องค์กร/สถานศึกษา/ชุมชน/หมู่บ้าน.....  
ที่ตั้ง/ที่อยู่ เลขที่.....หมู่ที่.....ถนน.....ตำบล.....  
อำเภอ.....จังหวัด.....รหัสไปรษณีย์.....  
เบอร์โทรศัพท์.....โทรสาร.....อีเมล.....

### ตอนที่ 2 ข้อมูลเกี่ยวกับหน่วยงานของผู้ตอบแบบสำรวจ

2.1 ชื่อผู้นำ/หัวหน้าหน่วยงาน/หัวหน้าองค์กร.....  
เบอร์โทรศัพท์.....

2.2 กรณีเป็นผู้ต้องการรับบริการเป็นชุมชน/หมู่บ้าน

- จำนวนสมาชิก.....คน
- สมาชิกในชุมชนมีอาชีพหลัก.....มีอาชีพเสริม.....
- ลักษณะทรัพยากรของชุมชน/ผลิตภัณฑ์ของชุมชน.....
- หน่วยงาน/องค์กรที่ดูแลสนับสนุนชุมชนในปัจจุบัน.....

2.3 กรณีผู้ต้องการรับบริการเป็นสถานศึกษา

- ประเภทสถานศึกษา  ของรัฐ  เอกชน  ในสังกัดองค์กรปกครองส่วนท้องถิ่น
- อื่นๆ ระบุ.....

- ชื่อสถานศึกษา.....

- เปิดสอนในระดับ  อนุบาล  ประถมศึกษา  ขยายโอกาส  มัธยมศึกษา  อุดมศึกษา

2.4 กรณีผู้ต้องการรับบริการเป็นหน่วยงาน/องค์กร

- ประเภทของหน่วยงาน  องค์กรภาครัฐ  องค์กรเอกชน  รัฐวิสาหกิจ
- อื่นๆ ระบุ.....

- ชื่อองค์กร .....

- จำนวนสมาชิก.....คน

**ตอนที่ 3 ข้อมูลความต้องการรับบริการวิชาการจากมหาวิทยาลัย**

3.1 ท่านรู้จัก/ทราบข้อมูลเกี่ยวกับการให้บริการวิชาการของมหาวิทยาลัยอย่างน้อยเพียงใด

- ไม่ทราบ/ไม่รู้จัก     ทราบ/รู้จักน้อย     ทราบ/รู้จักปานกลาง     ทราบ/รู้จักมาก

3.2 ท่านคิดว่ามหาวิทยาลัย ควรประชาสัมพันธ์และเผยแพร่ข้อมูลการให้บริการวิชาการผ่านช่องทางใดมากที่สุด

- เว็บไซต์     แผ่นพับ/โบชัวร์     จัดนิทรรศการแบบ Road Show  
 หนังสือ/จดหมายประชาสัมพันธ์     อื่นๆ ระบุ.....

3.3 ท่าน/หน่วยงานของท่านเคยใช้บริการจากมหาวิทยาลัย หรือไม่

- ไม่เคยใช้บริการ เนื่องจาก.....  
 เคยใช้บริการ ในด้าน/เรื่อง.....

จากหน่วยงาน (สาขาวิชา/คณะ/ศูนย์/สำนัก/สถาบัน).....

3.4 ประเภทการบริการวิชาการที่ต้องการหรือต้องการความช่วยเหลือ

3.4.1  การรับคำปรึกษา เรื่อง.....

- .....  
- สถานที่ให้บริการ  ในมหาวิทยาลัย     ในชุมชน/หน่วยงาน/องค์กร  
- ระยะเวลา  1-2 วัน     2-3 วัน     3-5 วัน     มากกว่า 5 วัน     อื่นๆ ระบุ.....  
- ช่วงเวลา/วันที่สะดวกรับบริการ  วันจันทร์ – ศุกร์ เวลา 8.30 น.-16.30 น.  
 วันเสาร์-อาทิตย์ เวลา 8.30 น.-16.30 น.     อื่นๆ ระบุ.....

3.4.2  การฝึกอบรม เรื่อง.....

- .....  
- สถานที่ให้บริการ  ในมหาวิทยาลัย     ในชุมชน/หน่วยงาน/องค์กร  
- ระยะเวลา  1-2 วัน     2-3 วัน     3-5 วัน     มากกว่า 5 วัน     อื่นๆ ระบุ.....  
- ช่วงเวลา/วันที่สะดวกรับบริการ  วันจันทร์ – ศุกร์ เวลา 8.30 น.-16.30 น.  
 วันเสาร์-อาทิตย์ เวลา 8.30 น.-16.30 น.     อื่นๆ ระบุ.....

3.4.3  จัดการประชุม/สัมมนาวิชาการ เรื่อง.....

- .....  
- ระยะเวลา  1-2 วัน     2-3 วัน     3-5 วัน     มากกว่า 5 วัน     อื่นๆ ระบุ.....  
- ช่วงเวลา/วันที่สะดวกรับบริการ  วันจันทร์ – ศุกร์ เวลา 8.30 น.-16.30 น.  
 วันเสาร์-อาทิตย์ เวลา 8.30 น.-16.30 น.     อื่นๆ ระบุ.....

3.4.4  การรับบริการอื่นๆ ระบุ.....

3.5 ข้อเสนอแนะ-ข้อคิดเห็นเกี่ยวกับการบริการวิชาการ

.....  
.....

ลงชื่อผู้สำรวจ.....

(.....)

วันที่...../...../.....

ขอขอบพระคุณที่ให้ความร่วมมือในการตอบแบบสำรวจ  
มหาวิทยาลัยพายัพ

---

แผนบริการวิชาการแก่สังคม

คณะ.....

ปีการศึกษา .....

หลักการและเหตุผล

วัตถุประสงค์ของแผนบริการวิชาการ

- 1.
- 2.
- 3.

ตัวชี้วัดความสำเร็จตามวัตถุประสงค์ของแผนบริการวิชาการ

- 1.
- 2.
- 3.



## แผนการใช้ประโยชน์จากการบริการวิชาการ จากแผนบริการวิชาการแก่สังคมสู่แผนปฏิบัติ

วัตถุประสงค์ของแผนการใช้ประโยชน์จากการบริการวิชาการ

- 1.
- 2.
- 3.

ตัวชี้วัดความสำเร็จตามวัตถุประสงค์ของแผนการใช้ประโยชน์จากการบริการวิชาการ

- 1.
- 2.
- 3.

ลำดับ	โครงการ/กิจกรรม	ผู้รับผิดชอบ	ระยะเวลา ดำเนินงาน (เดือน/ปี)	ชื่อองค์กร/หน่วยงาน/ ชุมชน ภายนอกที่ร่วม ดำเนินการ/ เข้าร่วมโครงการ	แนวทางการใช้ประโยชน์จากการบริการวิชาการเพื่อให้เกิดผลต่อ		
					การพัฒนานักศึกษา/หรือ การเรียนการสอน (ระบุเป็นข้อๆ)	การพัฒนากลุ่มเป้าหมาย/ ชุมชน/สังคม (ระบุเป็นข้อๆ)	การพัฒนาโจทย์วิจัย (ระบุชื่อเรื่อง)

ลำดับ	โครงการ/กิจกรรม	ผู้รับผิดชอบ	ระยะเวลา ดำเนินงาน (เดือน/ปี)	ชื่อองค์กร/หน่วยงาน/ ชุมชน ภายนอกที่ร่วม ดำเนินการ/ เข้าร่วมโครงการ	แนวทางการใช้ประโยชน์จากการบริการวิชาการเพื่อให้เกิดผลต่อ		
					การพัฒนานักศึกษา/หรือ การเรียนการสอน (ระบุเป็นข้อๆ)	การพัฒนากลุ่มเป้าหมาย/ ชุมชน/สังคม (ระบุเป็นข้อๆ)	การพัฒนาโจทย์วิจัย (ระบุชื่อเรื่อง)

**ความเห็นกรรมการประจำคณะ/กรรมการบริหารคณะ**

อ้างอิงตามที่ประชุม..... มติที่ .....เรื่อง.....  
วันที่.....

**ความเห็นของคุณบดี**

.....  
.....

ลงนาม.....

(.....)

คุณบดี.....

...../...../.....

## คำชี้แจงในการกรอกข้อมูลติดตามและรายงานความก้าวหน้าโครงการบริการวิชาการ

คำชี้แจง: 1. เพื่อติดตามความก้าวหน้าของโครงการบริการวิชาการ ตามรอบ เดือน 6 /เดือน 9 เดือนและ 12 เดือน ประจำปีการศึกษา ระดับมหาวิทยาลัย และระดับคณะวิชาและเสนอผลการดำเนินงานให้ สภามหาวิทยาลัยรับทราบ

2. เพื่อรวบรวมข้อมูลเกี่ยวกับการนำความรู้และประสบการณ์จากการใช้ประโยชน์จากบริการวิชาการเพื่อพัฒนาการเรียนการสอนหรือการวิจัยของคณาจารย์และนักวิจัย เพื่อแสดงให้เห็นถึงความสามารถในการบริการวิชาการที่นำความรู้และประสบการณ์ไปใช้เพื่อประโยชน์ต่อชุมชน/สังคมลักษณะของการเป็นที่พึ่งของชุมชนหรือเป็นแหล่งอ้างอิงทางวิชาการหรือทำหน้าที่ใด ๆ ที่มีผลต่อการพัฒนาชุมชนในด้านวิชาการหรือการพัฒนาความรู้ ตลอดจนเสริมสร้างความแข็งแกร่งของชุมชน นำไปสู่การพัฒนาในระดับประเทศชาติหรือระดับนานาชาติ โดยพิจารณาจากระดับของการนำความรู้และประสบการณ์มาใช้ในการพัฒนาหรือบูรณาการเรียนการสอน หรือการวิจัย อาทิ บทความ ตำรา หนังสือ วิทยานิพนธ์ หรือหลักสูตร ที่สอดคล้องมาตรฐาน และเกณฑ์การประเมินคุณภาพภายในและการประเมินคุณภาพภายนอก

3. แบบสำรวจฉบับนี้ประกอบด้วย 5 ตอน ดังนี้

ตอนที่ 1 ข้อมูลการดำเนินงานตามโครงการบริการวิชาการ

ตอนที่ 2 การนำความรู้และประสบการณ์จากการใช้ประโยชน์ในการบริการวิชาการ เพื่อพัฒนาการเรียนการสอนหรือการวิจัย

ตอนที่ 3 ผลการดำเนินการตามโครงการบริการวิชาการ

ตอนที่ 4 ผลการดำเนินการตามแผนงานการนำความรู้และประสบการณ์ไปใช้เพื่อประโยชน์ต่อชุมชน/สังคม

ตอนที่ 5 ร้อยละของหลักสูตรที่มีโครงการบริการวิชาการและนำมาใช้ในการเรียนการสอนต่อหลักสูตรทั้งหมดของคณะวิชา (กรอกข้อมูลเมื่อดำเนินการเสร็จสิ้นโครงการฯตามรอบปีการศึกษา)

ตอนที่ 6 ผลการดำเนินการตามแผนบริการวิชาการแก่สังคม ระดับคณะวิชา (กรอกข้อมูลเมื่อดำเนินการเสร็จสิ้นโครงการฯตามรอบปีการศึกษา)

แบบฟอร์มรายงานความก้าวหน้า  
 การดำเนินงานตามโครงการบริการวิชาการ รอบ ..... เดือน ระหว่างเดือน..... ถึงเดือน .....  
 คณะวิชา .....

**ตอนที่ 1** ข้อมูลการดำเนินงานตามโครงการบริการวิชาการ

คำชี้แจง : (โปรดกรอกข้อมูลลงในช่องว่าง หรือทำเครื่องหมาย ✓ ในช่อง /ที่ตรงกับความเป็นจริง)

ชื่อโครงการ/กิจกรรม	ระยะเวลา ดำเนินการ (ว/ด/ป)	ระบุชื่อ องค์กร/ หน่วยงาน/ ชุมชน ภายนอกที่ ร่วม ดำเนินการ	จำนวน (คน) อาจารย์ ผู้รับผิดชอบ โครงการ/ อาจารย์ คณะทำงาน	จำนวน (คน) ผู้เข้าร่วม โครงการ	งบประมาณ (บาท)			การดำเนินการ (✓)				
					แผน	จ่ายจริง	คงเหลือ	ยังไม่ถึง กำหนด	อยู่ ระหว่าง ดำเนินการ	ดำเนินการ แล้วเสร็จ	ยกเลิก โครงการ	
1.												
2.												
3.												
4.												
5.												

ตอนที่ 2 การนำความรู้และประสบการณ์จากการใช้ประโยชน์ในการบริการวิชาการเพื่อพัฒนาการเรียนการสอนและ/หรือการวิจัย

คำชี้แจง : (โปรดกรอกข้อมูลลงในช่องว่าง หรือทำเครื่องหมาย ✓ ในช่อง  / ที่ตรงกับความเป็นจริง)

1. การนำความรู้และประสบการณ์จากการใช้ประโยชน์ในการบริการวิชาการเพื่อพัฒนาหรือบูรณาการกับ

การเรียนการสอนและ/หรือการวิจัย

โครงการ/กิจกรรม	ชื่อหลักสูตร	ชื่อรายวิชา	ชื่องานวิจัย	ปีที่ทำ	ปีที่แล้วเสร็จ
1.					
2.					
3.					
4.					
5.					
รวมจำนวน					

2. การนำความรู้และประสบการณ์จากการใช้ประโยชน์จากการบริการวิชาการเพื่อไปใช้ขยายผลสู่

การปรับปรุงรายวิชา / เปิดรายวิชาใหม่

โครงการ/กิจกรรม	ชื่อรายวิชาที่มีการปรับปรุง	ชื่อรายวิชาที่มีการเปิดรายวิชาใหม่
1.		
2.		
3.		
4.		
5.		

3. การนำความรู้และประสบการณ์จากการใช้ประโยชน์จากการบริการวิชาการเพื่อพัฒนามาสู่ การ

เขียนบทความวิชาการ การผลิตหนังสือ หรือตำรา

โดยเน้นที่การพัฒนาองค์ความรู้ด้านวิชาการ

โครงการ/กิจกรรม	ชื่อเรื่อง บทความวิชาการ/หนังสือ/ตำรา/อื่นๆ โปรดระบุ...
1.	
2.	
3.	
4.	
5.	

**ตอนที่ 3 ผลการดำเนินการตามโครงการบริการวิชาการ**

โครงการ/กิจกรรม	วัตถุประสงค์ของโครงการ	ผลการดำเนินการตามตัวบ่งชี้และค่าเป้าหมายของโครงการ(KPI ตามวัตถุประสงค์ของโครงการ)
1.		
2.		
3.		
4.		
5.		

**ตอนที่ 4 ผลการดำเนินการตามแผนงานการนำความรู้และประสบการณ์ไปใช้เพื่อประโยชน์ต่อชุมชน/สังคม**

โครงการ/กิจกรรม	แผนงานการนำความรู้และประสบการณ์ไปใช้เพื่อประโยชน์ต่อชุมชน/สังคม	ผลการดำเนินงานตามแผนงานการนำความรู้และประสบการณ์ไปใช้เพื่อประโยชน์ต่อชุมชน/สังคม
1.		
2.		
3.		
4.		
5.		

**ตอนที่ 5 ร้อยละของหลักสูตรที่มีโครงการบริการวิชาการและนำมาใช้ในการเรียนการสอนต่อหลักสูตรทั้งหมดของคณะวิชา (กรอกข้อมูลเมื่อดำเนินการเสร็จสิ้นโครงการฯตามรอบปีการศึกษา)**

สูตรการคำนวณ =  $\frac{\text{จำนวนหลักสูตรที่มีโครงการบริการวิชาการและนำมาใช้ในการเรียนการสอน}}{\text{จำนวนหลักสูตรทั้งหมดของคณะวิชา}} \times 100$

**ตอนที่ 6 ผลการดำเนินการตามแผนบริการวิชาการแก่สังคมของคณะวิชา(กรอกข้อมูลเมื่อดำเนินการเสร็จสิ้นโครงการฯตามรอบปีการศึกษา)**

- จำนวนโครงการ ..... ของแผนบริการวิชาการแก่สังคม
- บรรลุเป้าหมาย ร้อยละ ..... ของโครงการในแผนบริการวิชาการ

วัตถุประสงค์ของแผนบริการวิชาการแก่สังคม	(ตัวชี้วัดความสำเร็จ ตามวัตถุประสงค์ของแผนบริการวิชาการฯ)
1.	
2.	
3.	
4.	
5.	

\*\*\*\*\*

---

ลงนาม .....

(.....)

คนบดี

วันที่ .....เดือน.....พ.ศ. ....

1. ชื่อคณะ/หน่วยงาน :
2. ชื่อโครงการ :
3. ผู้ดำเนินการ/ผู้รับผิดชอบโครงการ:
4. ความสอดคล้องกับยุทธศาสตร์ของคณะวิชา/มหาวิทยาลัยพายัพ :

ประเด็นยุทธศาสตร์ที่	
เป้าประสงค์ที่	
กลยุทธ์	
SKPI ตัวชี้วัดแผนกลยุทธ์	
AKPI ตัวชี้วัดแผนปฏิบัติการ	
สถานะโครงการ	<input type="checkbox"/> โครงการกลางในแผนปฏิบัติการของมหาวิทยาลัย <input type="checkbox"/> โครงการที่ดำเนินการเองในแผนปฏิบัติการของหน่วยงาน/คณะวิชา

5. ประเภทโครงการ :

<input type="checkbox"/>	แผนทำนุบำรุงศิลปวัฒนธรรม	<input type="checkbox"/>	แผนบริการวิชาการ
<input type="checkbox"/>	แผนการจัดการความรู้	<input type="checkbox"/>	แผนการส่งเสริมงานวิจัย
<input type="checkbox"/>	แผนการประกันคุณภาพการศึกษา	<input type="checkbox"/>	แผนพัฒนาบุคลากร
<input type="checkbox"/>	แผนบริหารความเสี่ยง	<input type="checkbox"/>	แผนพัฒนานักศึกษา ด้าน .....
<input type="checkbox"/>	อื่นๆ (โปรดระบุ) .....		

6. การตอบสนองต่อคุณลักษณะของบัณฑิตที่พึงประสงค์/อัตลักษณ์ของมหาวิทยาลัยพายัพ

<input type="checkbox"/> 1. คุณธรรมนำใจ	<input type="checkbox"/> 3. วิชาการก้าวหน้า
<input type="checkbox"/> 2. รับผิดชอบต่อสังคม	<input type="checkbox"/> 4. พัฒนาสู่สากล

7. หลักการและเหตุผล :

.....  
 .....  
 .....  
 .....

8. วัตถุประสงค์ ตัวชี้วัด ค่าเป้าหมาย/เกณฑ์ความสำเร็จ และ เครื่องมือ/วิธีการเก็บรวบรวมข้อมูลตามตัวชี้วัด :

วัตถุประสงค์	ตัวชี้วัด (PKPI)	เป้าหมาย (เกณฑ์ความสำเร็จ)	เครื่องมือ/วิธีการเก็บ รวบรวมข้อมูลตาม ตัวชี้วัด
1.	1.		
2.	2.		

9. ประโยชน์ที่คาดว่าจะได้รับ :

- 1) .....
- 2) .....

10. วิธีดำเนินงานและระยะเวลาดำเนินโครงการ :

วิธีดำเนินงาน	ระยะเวลา
1)	
2)	
3)	
4)	
5)	

11. สถานที่จัดโครงการและกำหนดการ

12. วิทยากร

13. ผู้เข้าร่วมโครงการ/กลุ่มเป้าหมาย

14. การปรับปรุงจากข้อเสนอแนะของโครงการที่ผ่านมา/โครงการที่มีลักษณะใกล้เคียงกัน :

- 1) .....
- 2) .....

15. งบประมาณ

งบประมาณรายรับ

ลำดับที่	รายการ	จำนวนเงิน (บาท)	แหล่งที่มาของงบประมาณ
1			งบประมาณ หมวด.....
2			งบประมาณ หมวด.....
รวมทั้งหมด			(.....บาทถ้วน)

งบประมาณรายจ่าย

ลำดับที่	รายการ	จำนวนเงิน (บาท)	หมายเหตุ
1			
2			
3			
4			
รวมทั้งหมด			

หมายเหตุ สามารถถ่วงเฉลี่ยตามความเหมาะสม

ลงชื่อ .....

(.....)

ผู้เสนอกิจกรรม/โครงการ

... / ... / ...

<p><b>ความเห็นของผู้ช่วยอธิการบดี</b> ฝ่าย..... (วงเงินไม่เกินหนึ่งหมื่นบาท)</p> <p><input type="checkbox"/> อนุมัติ      <input type="checkbox"/> ไม่อนุมัติ <input type="checkbox"/> เห็นควรอนุมัติ      <input type="checkbox"/> ไม่ควรอนุมัติ</p> <p>..... .....</p> <p>ลงชื่อ ..... (.....) ...../...../.....</p>	<p><b>ความเห็นของรองอธิการบดี</b> ฝ่าย..... (วงเงินไม่เกินสองหมื่นบาท)</p> <p><input type="checkbox"/> อนุมัติ      <input type="checkbox"/> ไม่อนุมัติ <input type="checkbox"/> เห็นควรอนุมัติ      <input type="checkbox"/> ไม่ควรอนุมัติ</p> <p>..... .....</p> <p>ลงชื่อ ..... (.....) ...../...../.....</p>	<p><b>ความเห็นของอธิการบดี</b> (กรณีเกินอำนาจระดับข้างต้น)</p> <p><input type="checkbox"/> อนุมัติ      <input type="checkbox"/> ไม่อนุมัติ</p> <p>..... .....</p> <p>ลงชื่อ ..... (.....) ...../...../.....</p>
--	--	--

**ขั้นตอนการอนุมัติโครงการ (ผู้เสนอโครงการถูกลบระดับขั้นตอนการอนุมัติที่ไม่เสนอผ่าน)**

ความเห็นของอาจารย์ที่ปรึกษากิจกรรม

- โปรดพิจารณาอนุมัติ  
 อื่นๆ .....

ลงชื่อ .....  
(.....)  
... / ... / ...

ความเห็นของนายกองค์การนักศึกษา (กิจกรรมนอกหลักสูตร)

- โปรดพิจารณาอนุมัติ  
 อื่นๆ .....

ลงชื่อ .....  
(.....)  
... / ... / ...

ความเห็นของหัวหน้าสาขาวิชาที่สังกัด

- โปรดพิจารณาอนุมัติ  
 อื่นๆ .....

ลงชื่อ .....  
(.....)  
... / ... / ...

ความเห็นของผู้ช่วยคณบดีฝ่าย.....

- โปรดพิจารณาอนุมัติ  
 อื่นๆ .....

ลงชื่อ .....  
(.....)  
... / ... / ...

ความเห็นของคุณบดี

- โปรดพิจารณาอนุมัติ  
 อนุมัติ(กรณีขอเบิกงบประมาณไม่เกิน 8,000 บาท)  
 ไม่อนุมัติ .....

ลงชื่อ .....  
(.....)  
... / ... / ...

ความเห็นของผู้อำนวยการ.....

- โปรดพิจารณาอนุมัติ  
 อนุมัติ  
 ไม่อนุมัติ .....

ลงชื่อ .....  
(.....)  
... / ... / ...

รายงานสรุปโครงการ.....

วัน.....ที่.....เดือน.....พ.ศ. ....เวลา.....น.

สถานที่จัดงาน ณ ห้องประชุม .....

จัดทำโดย .....



## สารบัญ

	หน้า
คำนำ	ข
สารบัญ	ค
1. โครงการ	
2. สรุปผลการดำเนินงานตามวัตถุประสงค์ของโครงการ/กิจกรรม	
• การดำเนินการตามวัตถุประสงค์ข้อที่ 1	
• การดำเนินการตามวัตถุประสงค์ข้อที่ ...	
• สรุปผลจำนวนผู้เข้าร่วมและผลประเมินความพึงพอใจ	
• ข้อเสนอแนะเพิ่มเติม	
3. สรุปผลการประเมินตามเกณฑ์ความสำเร็จของวัตถุประสงค์ของโครงการ	
• สรุปผลตามเกณฑ์ความสำเร็จของวัตถุประสงค์ของโครงการ	
• วิเคราะห์จุดแข็ง/จุดอ่อน	
• การวิเคราะห์การนำผลการประเมินไปปรับปรุงในการดำเนินงานในครั้งต่อไป	
4. สรุปค่าใช้จ่าย	
5. ภาคผนวก	
• รายชื่อผู้เข้าร่วมโครงการ/กิจกรรม	
• แบบประเมินความพึงพอใจ	

# 1. โครงการ.....(PLAN)

1. หลักการและเหตุผล :

.....  
.....  
.....  
.....  
.....  
.....  
.....  
.....  
.....  
.....

2. วัตถุประสงค์ :

2.1 .....  
.....  
2.2 .....  
.....

3. ระยะเวลาและสถานที่ ดำเนินโครงการ :

.....  
.....  
.....

4. กลุ่มเป้าหมาย :

.....  
.....  
.....

5. วิธีดำเนินงาน :

รายการ	ผู้รับผิดชอบ

6. งบประมาณ :

งบประมาณจาก.....

ที่	รายการ	จำนวน (บาท)	หมายเหตุ

7. ประโยชน์ที่คาดว่าจะได้รับ:

7.1 .....

7.2 .....

8. การวัดความสำเร็จของโครงการ

8.1. ตัวชี้วัดความสำเร็จตามวัตถุประสงค์ของโครงการ (เช่น ร้อยละผู้เข้าร่วมโครงการที่สอบผ่าน)

เกณฑ์ความสำเร็จ (เช่น ร้อยละ 80 ของกลุ่มเป้าหมาย)

การปรับปรุงจากข้อเสนอแนะของโครงการที่ผ่านมา/โครงการที่มีลักษณะใกล้เคียงกัน :

9. กำหนดการ : (ถ้ามี)

เวลา	รายการ

## 2. สรุปผลการดำเนินงานตามวัตถุประสงค์ของโครงการ/กิจกรรม (DO)

- การดำเนินการตามวัตถุประสงค์ข้อที่  
(อธิบายการดำเนินการ ทำอย่างไร วิธีการใด ใครมีส่วนร่วม)

.....

.....

.....

- สรุปจำนวนผู้เข้าร่วมโครงการ/กิจกรรม :

จำนวนกลุ่มเป้าหมายเท่ากับ 100 คน

มีผู้เข้าร่วมจริง 80 คน คิดเป็นร้อยละ 80

.....

.....

.....

สรุปความพึงพอใจของผู้เข้าร่วมโครงการ/กิจกรรม : (ถ้ามี)

ความหมายของระดับความพึงพอใจ

4.51 – 5.00	หมายถึง	พึงพอใจในระดับมากที่สุด
3.51 – 4.50	หมายถึง	พึงพอใจในระดับมาก
2.51 – 3.51	หมายถึง	พึงพอใจในระดับปานกลาง
1.51 – 2.50	หมายถึง	พึงพอใจในระดับน้อย
1.00 – 1.50	หมายถึง	พึงพอใจในระดับน้อยที่สุด

รายการ	ระดับความพึงพอใจ					ค่าเฉลี่ย
	มากที่สุด	มาก	ปานกลาง	น้อย	น้อยที่สุด	
ค่าเฉลี่ยในภาพรวม						

.....

.....

.....

ข้อเสนอแนะเพิ่มเติม

---

---

---

---

---

---

---

---

### 3. สรุปผลการประเมินตามเกณฑ์ความสำเร็จของวัตถุประสงค์ของโครงการ (CHECK)

- สรุปผลตามเกณฑ์ความสำเร็จของวัตถุประสงค์โครงการ :

.....  
.....  
.....  
.....  
.....  
.....

วิเคราะห์จุดแข็ง/จุดอ่อน:

จุดแข็ง :

.....  
.....  
.....

จุดอ่อน :

.....  
.....  
.....

ข้อเสนอแนะ/แนวทางการปรับปรุงการดำเนินงานในการจัดกิจกรรม/  
โครงการในครั้งต่อไป (นำไป ACT ครั้งต่อไป):

.....  
.....  
.....  
.....  
.....  
.....



## 5. ภาคผนวก

---

- รายชื่อผู้เข้าร่วมโครงการ/กิจกรรม
- เอกสารประกอบการบรรยาย
- รูปถ่าย
- ฯลฯ



## หนังสือรับรองการใช้ประโยชน์จากการบริการวิชาการของมหาวิทยาลัยพายัพ

ตอนที่ 1 ข้อมูลโครงการบริการวิชาการที่นำไปใช้ประโยชน์

- 1.1 ชื่อโครงการบริการวิชาการ .....
- .....
- 1.2 หัวหน้าโครงการ  
ชื่อ - สกุล (ระบุตำแหน่งทางวิชาการ - ตำแหน่งบุคลากร) .....
- สาขา ..... คณะ/หน่วยงาน .....
- 1.3 หน่วยงานที่รับบริการวิชาการ .....

ตอนที่ 2 ลักษณะของการนำผลการบริการวิชาการไปใช้ประโยชน์  
การนำผลการบริการวิชาการไปใช้ประโยชน์

.....

.....

.....

ชื่อกลุ่ม/ชุมชน/วิสาหกิจ/บริษัท/หน่วยงาน/องค์กรฯ ที่นำผลการบริการวิชาการไปใช้ประโยชน์

.....

.....

.....

ที่อยู่/หมายเลขโทรศัพท์ .....

ตอนที่ 3 ผลที่เกิดจากการนำผลการบริการวิชาการไปใช้ประโยชน์  
ผลที่เกิดขึ้นเป็นรูปธรรม (หากสามารถประเมินมูลค่าเป็นตัวเลขทางเศรษฐกิจได้ให้ระบุด้วย)

.....

.....

.....

ตอนที่ 4 ข้อเสนอแนะเพิ่มเติม

.....

.....

ตอนที่ 5 หลักฐานเพิ่มเติมประกอบหนังสือรับรองการใช้ประโยชน์ของการบริการวิชาการ

- รูปภาพกิจกรรมการจัดงาน  รายงานสรุปผลการนำไปใช้ประโยชน์
- หนังสือ ตำรา (โปรดระบุหน้าที่นำไปใช้-อ้างอิง)  สำเนารางวัลต่างๆ ที่ผลงานได้รับ
- อื่นๆ (ระบุ).....

ลงนามหัวหน้าโครงการบริการวิชาการ ..... (.....) ...../...../.....	ลงนามผู้รับรองการนำผลการบริการวิชาการไปใช้ประโยชน์** ..... (.....) ตำแหน่ง..... ...../...../.....
---	---

\*\*หมายเหตุ : กรุณาประทับตราลายหน่วยงานที่ให้การรับรองบริเวณที่ลงนาม

---

แบบประเมินผลผู้รับบริการ เทศบาล.....ปีการศึกษา 2566  
มหาวิทยาลัยพายัพ

ตัวอย่างแบบประเมิน

- \* [แบบประเมินผลผู้รับบริการ เทศบาลตำบลหนองป่าครั่ง ปีการศึกษา 2566 มหาวิทยาลัยพายัพ \(office.com\)](#)
- \* [แบบประเมินผลผู้รับบริการ เทศบาลตำบลฟ้าฮ่าม ปีการศึกษา 2566 มหาวิทยาลัยพายัพ \(office.com\)](#)
- \* [แบบประเมินผลผู้รับบริการ เทศบาลตำบลหนองควาย ปีการศึกษา 2566 มหาวิทยาลัยพายัพ \(office.com\)](#)